

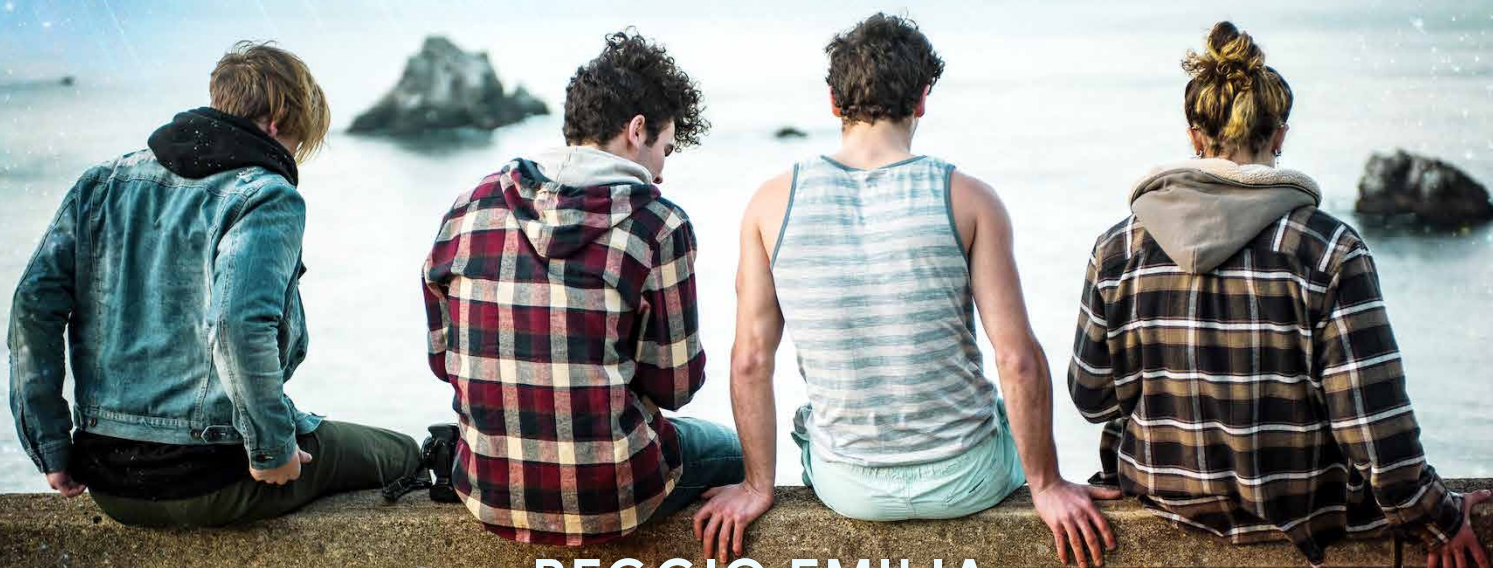
Ad'O

ADOLESCENTI D'OGGI

SUMMERCAMP 2019

SEI GIORNI

Il tempo che basta



23 GIUGNO - 29 GIUGNO

REGGIO EMILIA

30 GIUGNO - 6 LUGLIO

DIRETTORI:
FABIO E MICHAELA NOTARNICOLA, NICOLA E ROSANNA GIAMMARIA

REGGIO EMILIA

23 GIUGNO - 29 GIUGNO

30 GIUGNO - 6 LUGLIO

PRIMO TURNO:

DA DOMENICA 23 GIUGNO A SABATO 29 GIUGNO 2019

Riservato ai nati negli anni: 2005, 2006, 2007, 2008, (età compresa tra gli undici e i quattordici anni).

SECONDO TURNO:

DA DOMENICA 30 GIUGNO A SABATO 6 LUGLIO 2019

Riservato ai nati negli anni: 2005, 2004, 2003, 2002, 2001 (età compresa tra i quattordici e i diciotto anni).

DOVE: Giarola di Ligonchio (Reggio Emilia) c/o Casa Vacanze di Giarola (giarolavacanze.it)

CONTRIBUTO SUMMER CAMP: €170,00 (per fratelli e sorelle il costo è di euro 140,00 cad)

VIAGGIO: le spese di viaggio non sono comprese nella quota di iscrizione.

COME RAGGIUNGERE LA CASA VACANZE:

- Auto
- Autobus **organizzato da AD'O**

Se parti da Milano: quest'anno AD'O organizza un autobus che partirà la domenica mattina (23 giugno o 30 giugno in base al turno che hai scelto) da Baranzate-Milano (fronte Chiesa Gesù Vive, via Resegone 2) e ti porterà direttamente a Giarola. **Orario partenza autobus:** 9:15.

Se arrivi da altre parti dell'Italia: puoi prendere il treno e arrivare a Reggio Emilia in modo autonomo e prenotare l'autobus di AD'O che sarà alla stazione di Reggio Emilia alle ore 11:30 (23 giugno o 30 giugno in base al turno che hai scelto).

Per il ritorno: la modalità sarà la stessa, e potrai scegliere di arrivare a Reggio Emilia o tornare a Milano.

Viaggio da Baranzate-Milano a Giarola di Ligonchio: **40 euro** andata e ritorno

Viaggio da Reggio Emilia a Giarola: **18 euro** andata e ritorno.

DIRETTORI:

FABIO E MICHAELA NOTARNICOLA,
NICOLA E ROSANNA GIAMMARRIA

IL SUMMER CAMP INIZIA **DOMENICA** ALLE **ORE 13:30**
ISCRIZIONI ALLE 13:30 E INIZIO RIUNIONE ALLE 14:00

**AUTOBUS DA MILANO
E DA REGGIO EMILIA**



COME ISCRIVERSI

Il modulo di iscrizione è scaricabile dal sito www.adolescentidoggi.it

- inviare il modulo compilato in tutte le sue parti via mail a mail@adolescentidoggi.it
- successivamente riceverai una mail con tutte le indicazioni per il versamento del contributo di iscrizione di €50,00 oppure del contributo di iscrizione e viaggio in autobus in base alla tua scelta.
Il contributo d'iscrizione non è rimborsabile. l'iscrizione non viene accettata se non viene versato entro 10 gg il contributo di iscrizione.
- Se non ricevi la mail entro 5 giorni dalla tua iscrizione, contattaci al 339.8855295

CHI PUÒ VENIRE AD AIUTARCI?

- responsabili di gruppi di adolescenti e giovani
- giovani con più di 19 anni
- chiunque abbia il desiderio di lavorare con gli adolescenti

Parlane con il tuo pastore e poi contattaci a mail@adolescentidoggi.it



mail@adolescentidoggi.it
www.adolescentidoggi.it